

Wyższy standard drzwi.

Informacje o systemie GEZE ActiveStop.

Zakres zastosowań

Rodzaj drzwi	drewniane drzwi wewnętrzne, przylgowe i bezprzylgowe
Masa skrzydła	dla zapewnienia optymalnego działania nie więcej niż 45 kg
Szerokość skrzydła	dla zapewnienia optymalnego działania nie więcej niż 1100 mm
Grubość skrzydła	od 38 mm
Przylga drzwiowa	do drzwi lewych i prawych
Sposób montażu	ukryty
Luz wrębowy	wymagana szczelina ok. 5 mm w obszarze dźwigni

Cechy produktu

Amortyzacja i dociąganie	kierunek zamykania – początek od ok. 25° kierunek otwierania – początek od ok. 60°
Obszar swobodnego ruchu	możliwość dowolnego wybrania pozycji drzwi – między 25° a 60°
Kąt otwarcia drzwi	ograniczony bezstopniowo – między 80° a 140°
Zabezpieczone położenie końcowe	bezpieczne zatrzymanie drzwi w pozycji otwarcia, brak konieczności stosowania blokady drzwiowej
Siła tłumienia	regulowana za pomocą zaworu
Zabezpieczenie przed przeciążeniem	zintegrowany zawór bezpieczeństwa
Blokada zapadki drzwiowej	zawarta w zakresie dostawy, zastosowanie w zależności od życzenia klienta lub użytkownika drzwi
Standardowy kolor	srebrny RAL dostępny za dopłatą
Minimum konserwacji	system zaprojektowany do bezobsługowej eksploatacji w pomieszczeniach mieszkalnych

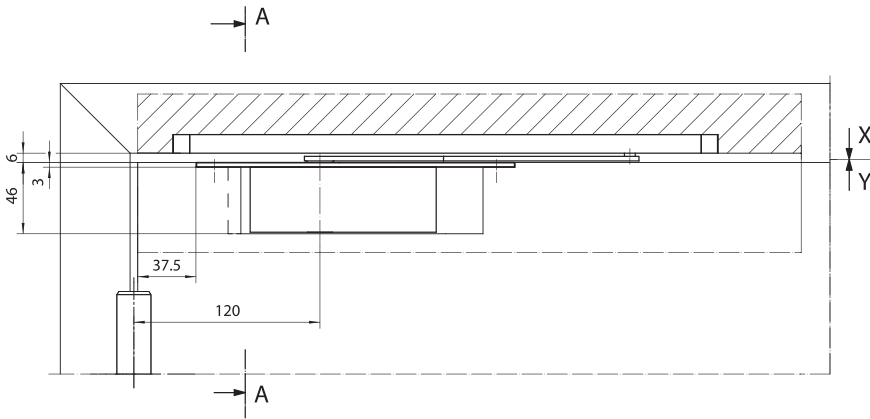
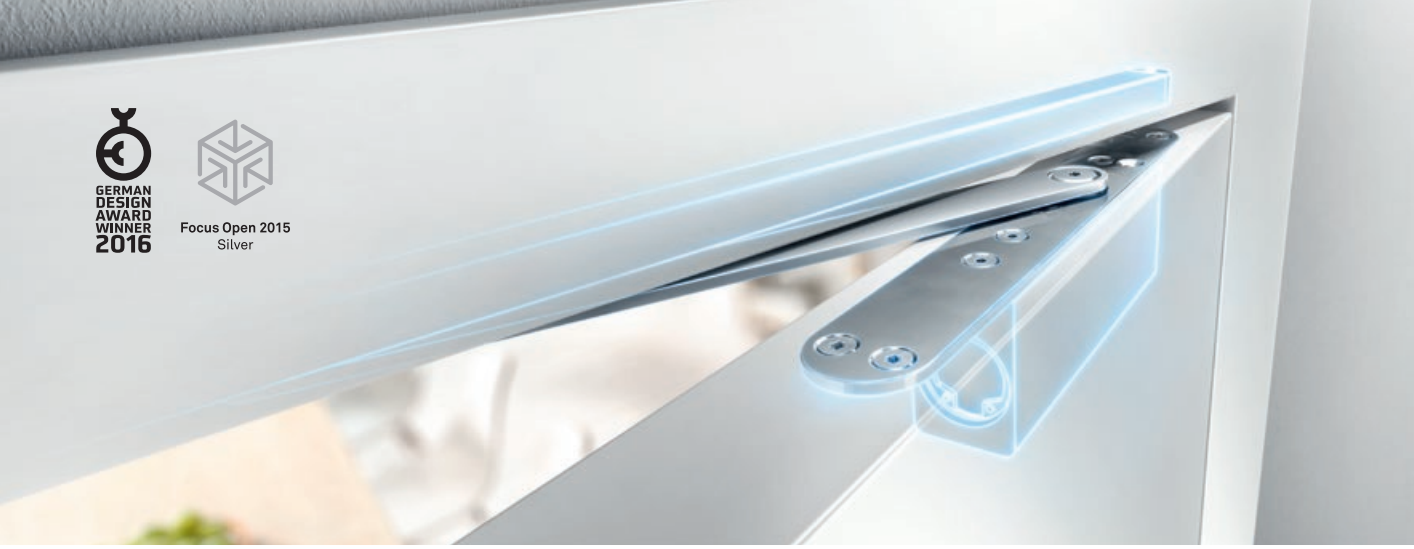
Dane do zamówienia

Miejsca zakupu	sklepy z okuciami budowlanymi lub wstępnie zmontowane skrzydła drzwiowe i ościeżnice w sklepach specjalizujących się w handlu drzwiami
Numer do zamówienia	163411 (gotowy do montażu komplet w kolorze srebrnym)
Zakres dostawy	ActiveStop, szyna ślizgowa z kostką ślizgową i odbojnikiem, dźwignia łącząca, uniwersalna blokada zapadki, materiał montażowy

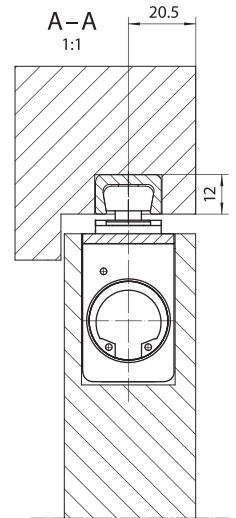




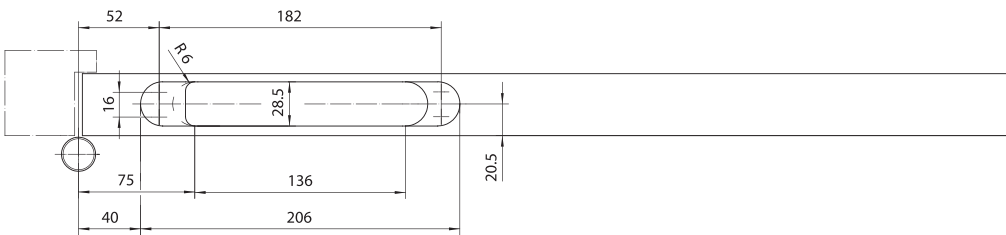
Focus Open 2015
Silver



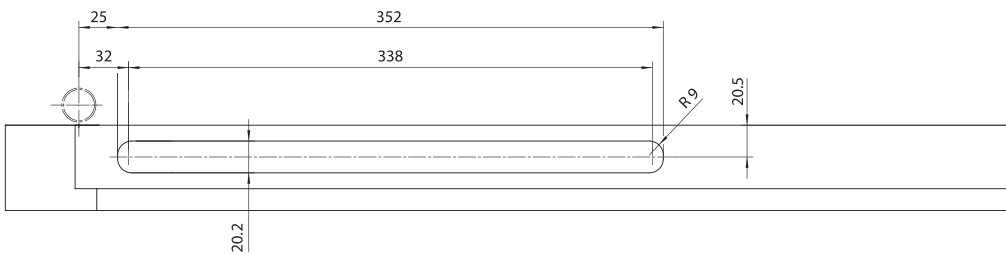
Przekrój wzdłużny



Przekrój poprzeczny



Obróbka skrzydła drzwiowego



Obróbka ościeżnicy